

Datenlandkarte x Data Vault Dissonanz oder Harmonie?

Data Vault User Group 10.10.2024



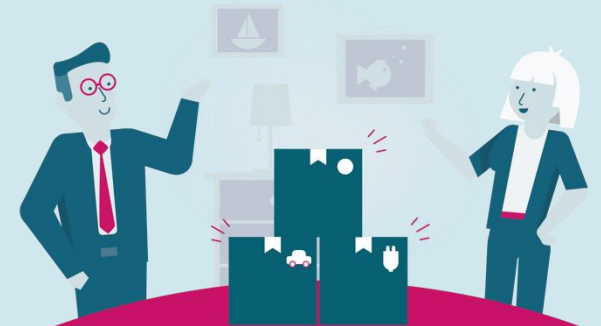
Barbara Kainz
Managing Partner
Data Enthusiast



Nikolaus Köck
Manager
Business Consulting

Vertraulichkeitsstufe: öffentlich

dataspot.
be data excellent



Die Top-Stakeholder verstehen die Daten nicht.

Die Geschäftsführung hat keinen Überblick über die wichtigen Daten im Unternehmen.

Das Business soll sich digitalisieren, innovationsfähig bleiben, sich weiterentwickeln und benötigt dafür Daten.

Die Fachbereiche wissen nicht, welche Daten es gibt, wo sie liegen, wer für Rückmeldung zur Verfügung steht und wer sonst noch verwendet werden kann.

1 Schritt zurück, bitte ...

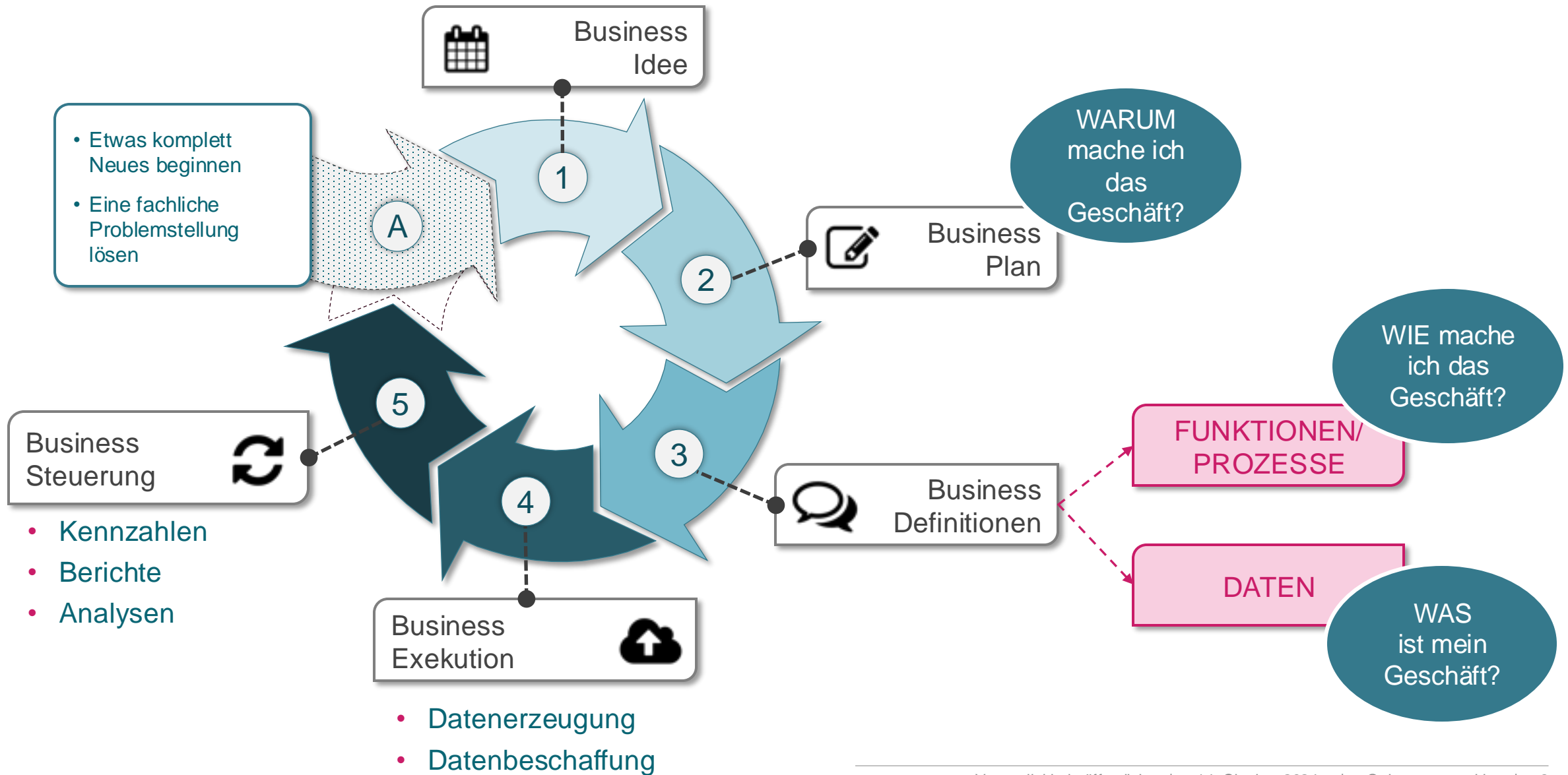
Warum haben wir überhaupt Daten?

Keine gemeinsame Vision und keine Sicht auf Daten.

Fachbereiche sind emotional nicht am richtigen Ort. Der Wert der Daten wird nicht anerkannt.

Kein Ausgangspunkt/keine Grundlage für Dateninitiativen im Unternehmen.

Daten-Schnittmengen zwischen Geschäftsfunktionen nicht bekannt.



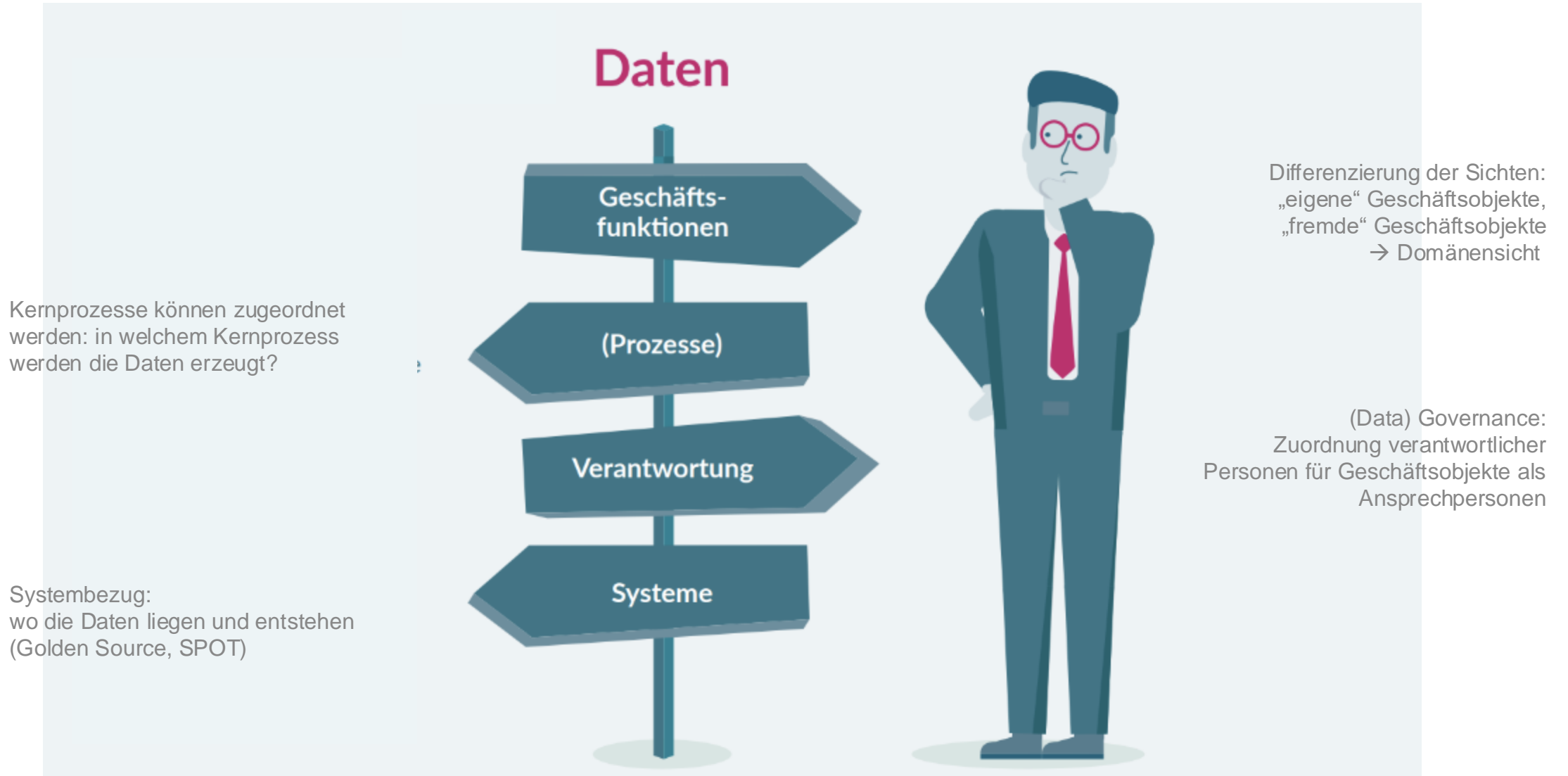
Aber wie komme ich an die Fachbereiche ran ... ?!

... Starte mit der Datenlandkarte 😊

dataspot.

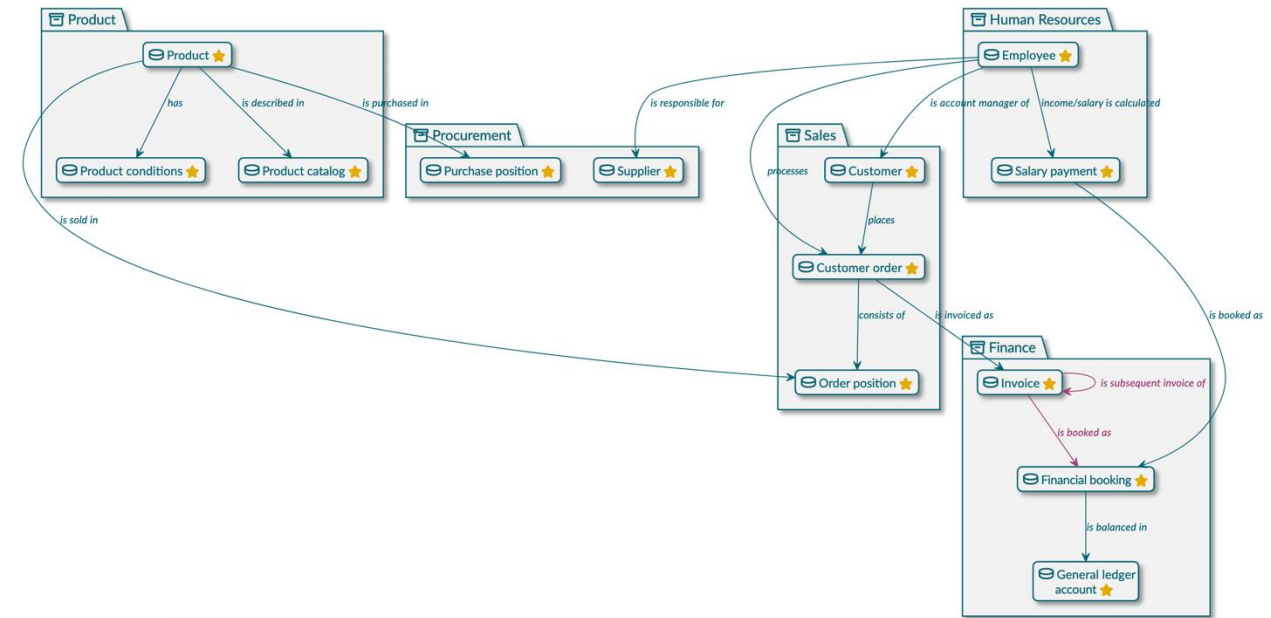
Vertraulichkeitsstufe:







- Durch die Datenlandkarte wird das Wissen über das „Geschäft“ und daher über die Daten „(zu)geordnet“ und verfügbar gemacht.
- Die Datenlandkarte schafft eine harmonisierte Sicht: trotz unterschiedlicher Verwendung der Daten in verschiedenen Geschäftsfunktionen handelt es sich immer um dieselben Geschäftsobjekte – in gemeinsamer Sprache.



Harmonisierte Geschäftsobjekte → Stabile HUBs

Top-Stakeholder



Überblick über Datenlandschaft, Steuerung, Weiterentwicklung, Digitalisierung des Business, Innovationsfähigkeit.
Ansprechpersonen für Daten im gesamten Unternehmen finden.

Operativ-Verantwortliche

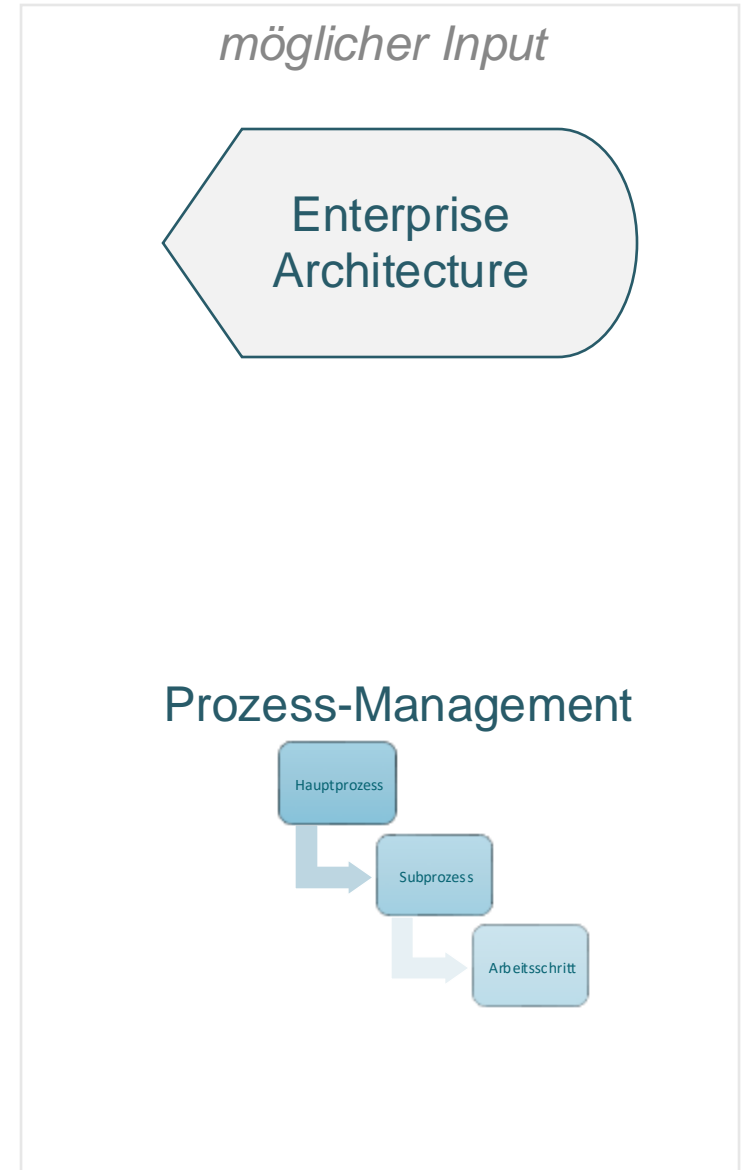
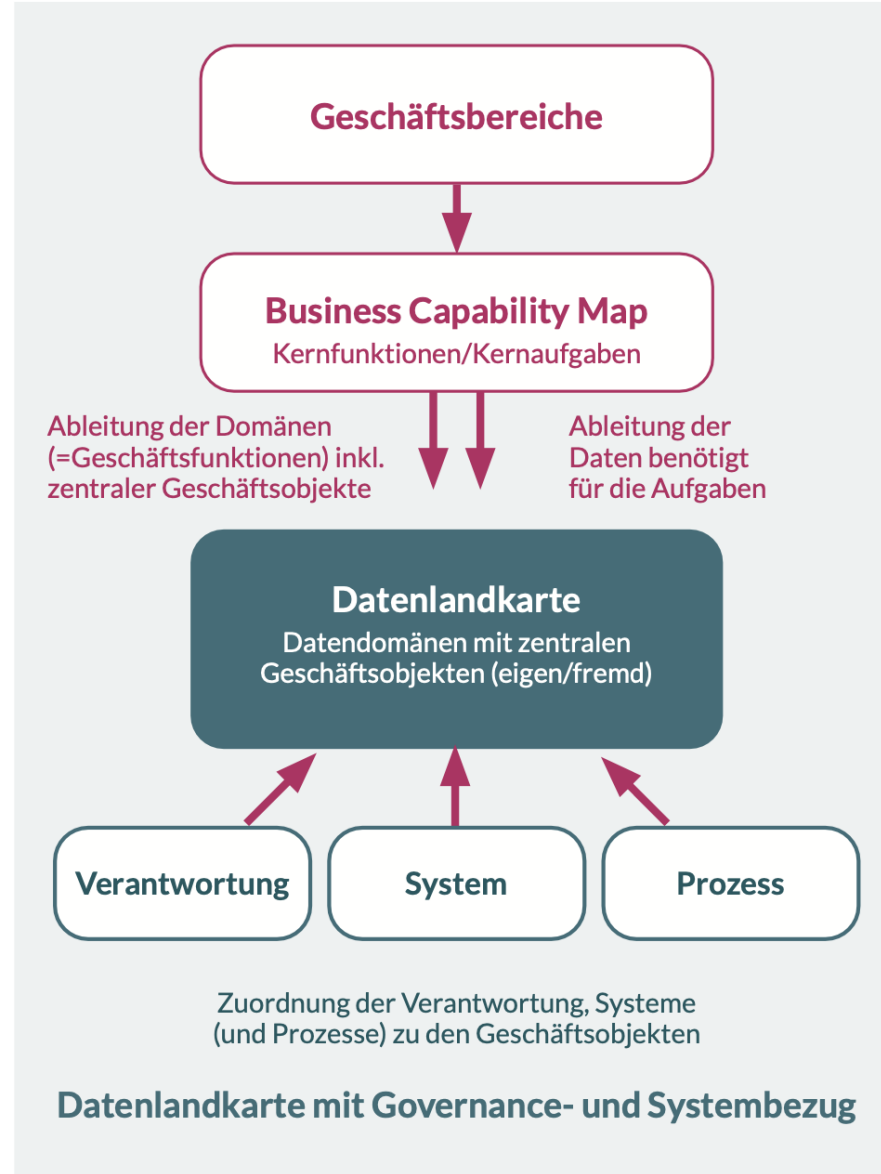
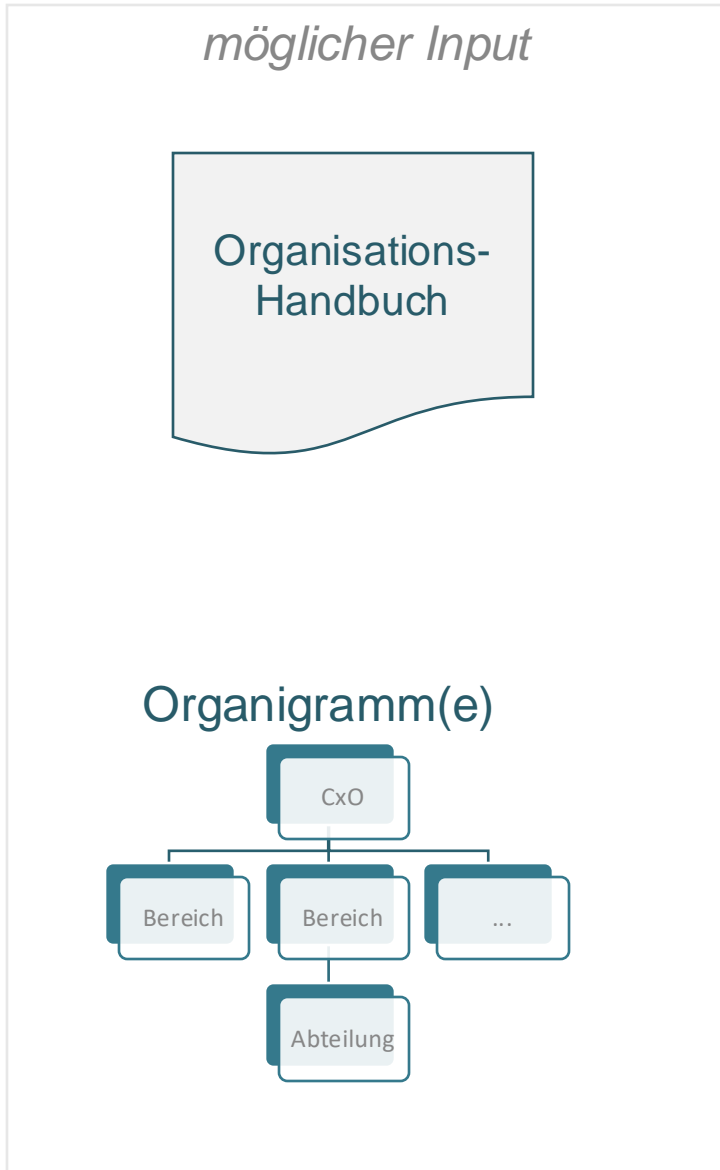


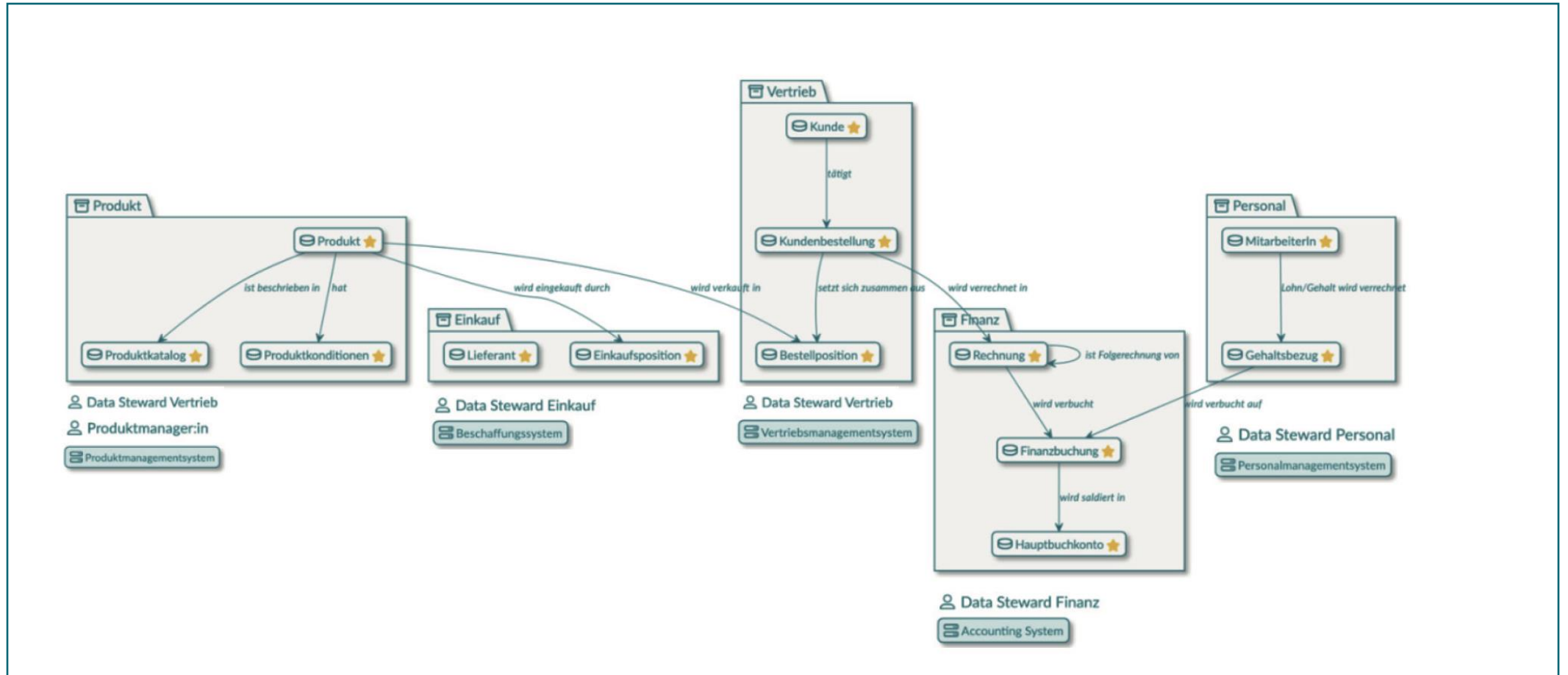
Datentechnische Verbindungen zu anderen Abteilungen & Schnittmengen von Daten erkennen, Zusammenhänge des Geschäfts verstehen, wem gehören welche Daten (nicht)?

Datenverantwortliche & Data Governance Leads

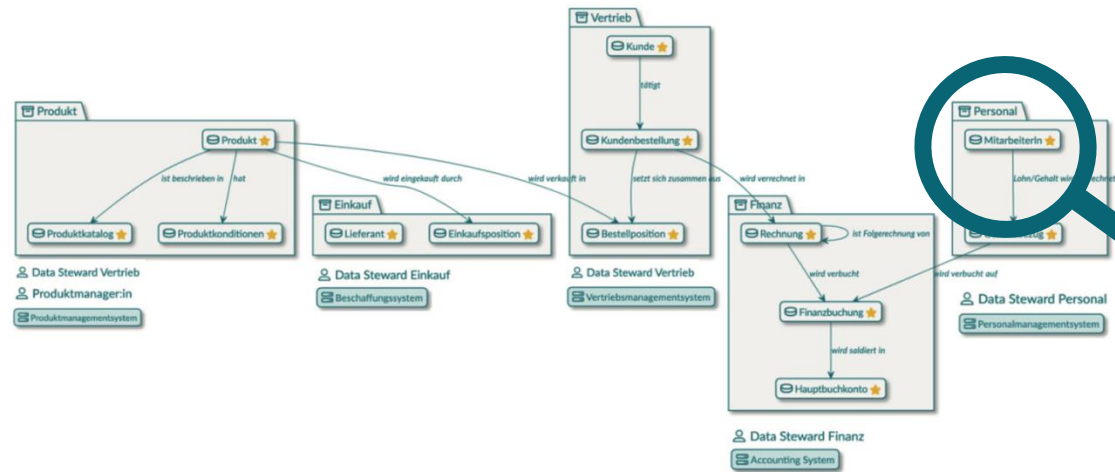


Welche wichtigen Daten liegen wo im Unternehmen?
Geschäftsbereich-übergreifende Sprache und Awareness für die Daten, Grundlage für Zusammenarbeit





▲
: Grafik: Beispielhafte Datenlandkarte eines Getränkehandels aus der Software dataspot. Die Geschäftsfunktionen (Datendomänen) sind hier als
: Rahmen mit den darin beheimateten wichtigen Daten dargestellt. Die Beziehungen zeigen die Zusammenhänge der Daten auch über Geschäfts-
: funktionen hinweg. Das gesamte Business wird dadurch high-level in Daten abgebildet. Für jede Datendomäne wird ebenfalls die Verantwort-
: liche Rolle sowie der Systembezug veranschaulicht.



▲ Grafik: Beispielhafte Datenlandkarte eines Getränkehandels aus der Software dataspot. Die Geschäftsfunktionen (Datendomänen) sind hier als Rahmen mit den darin beheimateten wichtigen Daten dargestellt. Die Beziehungen zeigen die Zusammenhänge der Daten auch über Geschäftsfunktionen hinweg. Das gesamte Business wird dadurch high-level in Daten abgebildet. Für jede Datendomäne wird ebenfalls die Verantwortliche Rolle sowie der Systembezug veranschaulicht.

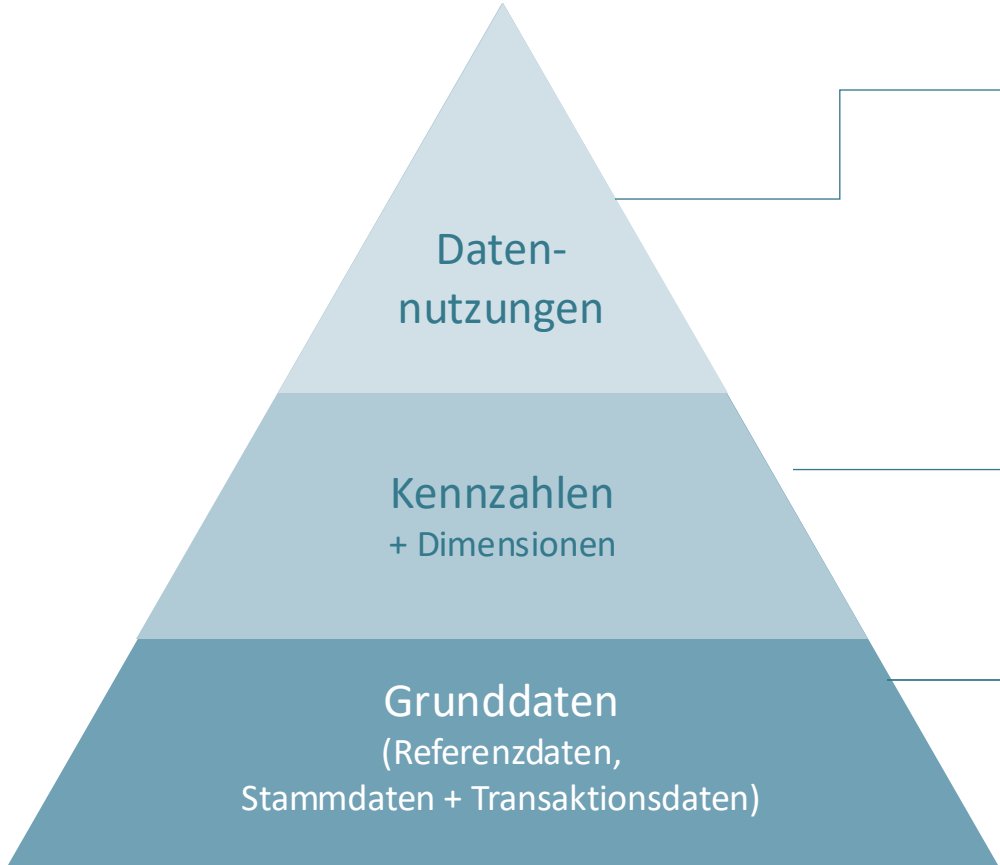
Identifikation Use Case



Business Analyse

Workshops mit den relevanten Fachbereichen





Datenproduktkatalog Datenkatalog Veröffentlicht
 Katalog aller Reports, Berichte, Schnittstellen und Datenangebote

Der Datenutzungskatalog von dataspot. erfasst, beschreibt und verwaltet alle verwendbaren Datenutzungen (Reports, Kennzahlen, Data Marts, Schnittstellen etc.) inklusive der dahinterliegenden Metadaten. Der Datenutzungskatalog befähigt Datenkonsument:innen dazu, sich einen Überblick zu bereits bestehenden Datenprodukten zu verschaffen und diese bei Bedarf wieder- oder weiterzuverwenden.

Daten-nutzungen
 Kennzahlen + Dimensionen
 Grunddaten & Referenzdaten

Synonyme
 • DMO-Katalog
 • Data Products

Datensets

- Controlling
 - Reports und Berichte zum Themenbereich Controlling
 - Bilanzkennzahlenbericht
Bericht Entwicklung Bilanzkennzahlen
 - Gesamjahresbericht
Gesamjahresbericht für den Vorstand
- Marketing
 - Reports und Berichte zum Themenbereich Marketing

Kennzahlenverzeichnis Kennzahlenkatalog Veröffentlicht
 Verzeichnis aller Unternehmenskennzahlen und berechneten Werte

Geschäftsobjekte und Attribute aus dem Fachdatenmodell zugrunde. Bereits definierte Kennzahlen können ebenso zur Weiterberechnung herangezogen werden. Mit Dimensionen ist es möglich, Kennzahlen zu kategorisieren und zu filtern.

Wirtschaftliche Kennzahlen

- Gesamtkennzahlen
 - Return on Investment (ROZ)
 - Gesamtvermögen
 - Gewinn- & Verlustrechnung
 - Kapitalumschlag
 - Umlaufvermögen
 - Umsatzrentabilität

Personalkennzahlen

- Personalkennzahlen
 - Reports und Berichte zum Themenbereich Personal
 - Aktive Mitarbeiter:innen
Anzahl aktive Mitarbeiter:innen
 - Durchschnitt Dienstjahre
Durchschnittliche Anzahl Dienstjahre
 - Resturlaub pro Mitarbeiter:in
Urlaubstage, welche bis zum Ende des Kalenderjahres nicht verbraucht wurden
 - Vertriebskennzahlen
Sammlung aller vertriebssteuernden Kennzahlen

Produktmanagement Sammlung Veröffentlicht
 Produkt

Enthält alle Beschreibungen und Definitionen zu Produktdaten der SW GmbH.

Geschäftsobjekte

- Alkoholfreie Getränke
Alkoholfreie Getränke
- Bier
Bier
- Produkt
Produkt für den Verkauf
- Produktkatalog
Produktkatalog
- Produktkonditionen
Produktkonditionen
- Spirituose
Spirituose
- Wein
Wein für den Verkauf der SW GmbH
- Zubehör
Zubehör

Diagramm

Produktmanagement

Alkoholfreie Getränke
Kcal

Bier
Bier
Bier

Ebene 1 - Prod
Ebene 2 - Prod
Ebene 3 - Prod
Ebene 4 - Prod

Personal Sammlung Veröffentlicht
 Personal hat noch keine Beschreibung!

Geschlecht (Personal alt)
 Geschlecht der Person
 Geschlecht der Person
 Geschlecht der Person

Mitarbeiterstatus

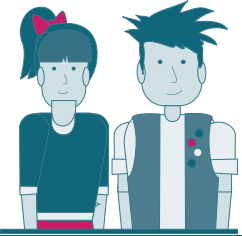
- 1 - aktiv
- 2 - inaktiv
- 3 - karrenziert
- 4 - freigestellt
- 9 - pensioniert

Ort
 MUC - München
 NY - New York
 VE - Wien

Geschlecht (Personal alt) zu Geschlecht

Ort zu Staat

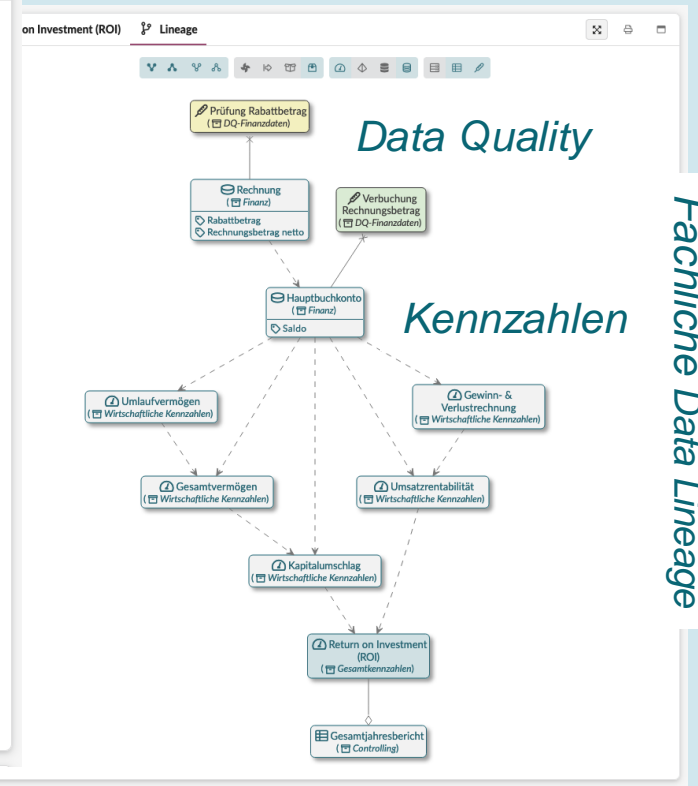
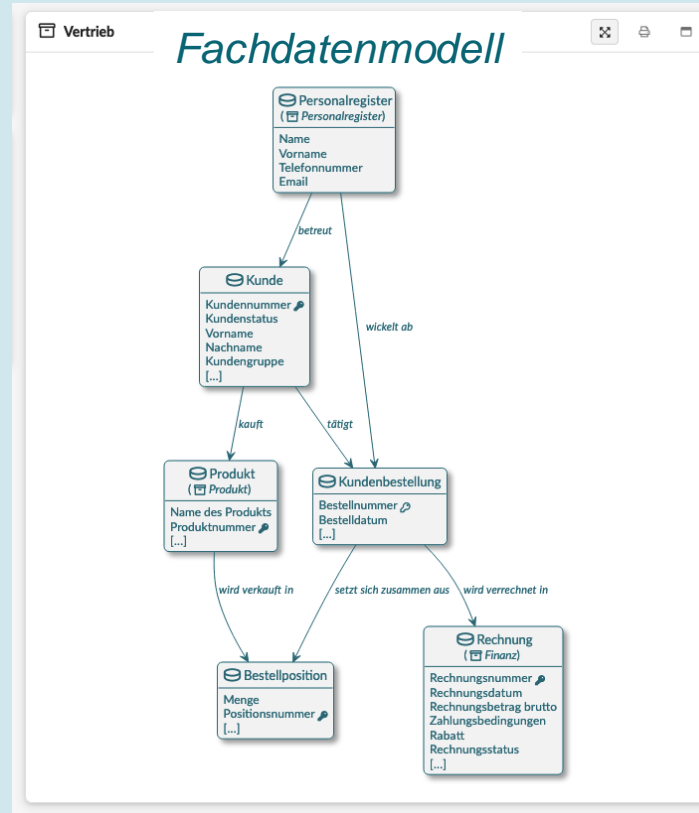
AT - Österreich
 AU - Australien
 DE - Deutschland
 ES - Spanien
 FR - Frankreich
 HU - Ungarn
 IT - Italien
 NL - Niederlande
 NO - Norwegen
 SI - Slowenien
 US - USA - Vereinigte Staaten



Fachexpert:innen

- verstehen “ihr” Geschäft
- können alle Beteiligten definieren
- erklären, wie die Zusammenhänge sind
- wissen, wo und wie im Geschäftsprozess Daten entstehen
- geben vor, wie das Geschäft gesteuert wird
- fordern Datenqualität

... und brauchen daher eine fachliche Sicht auf Daten
 ... bzw. eine Datensicht auf ihr Geschäft



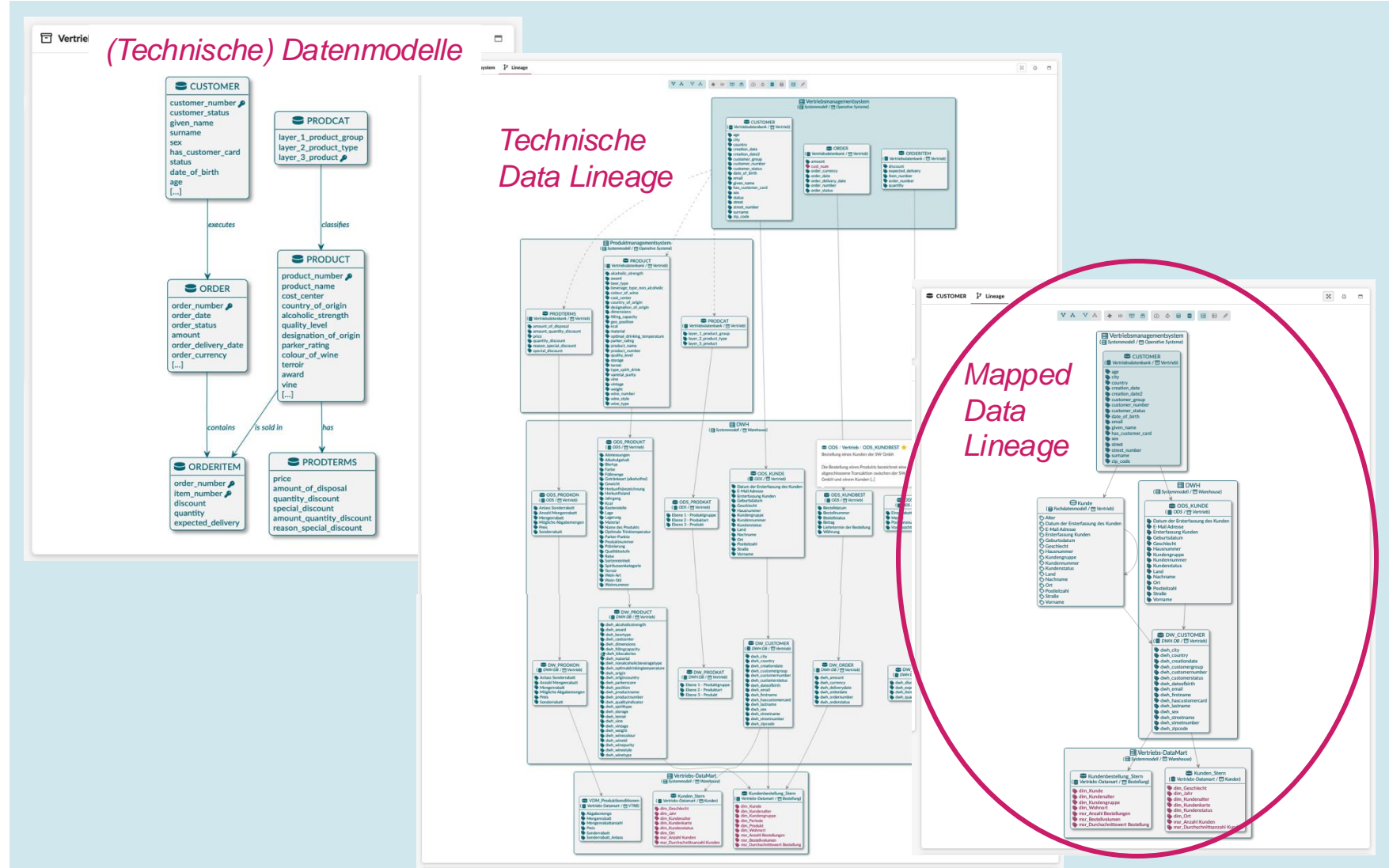
Fachliche Data Lineage

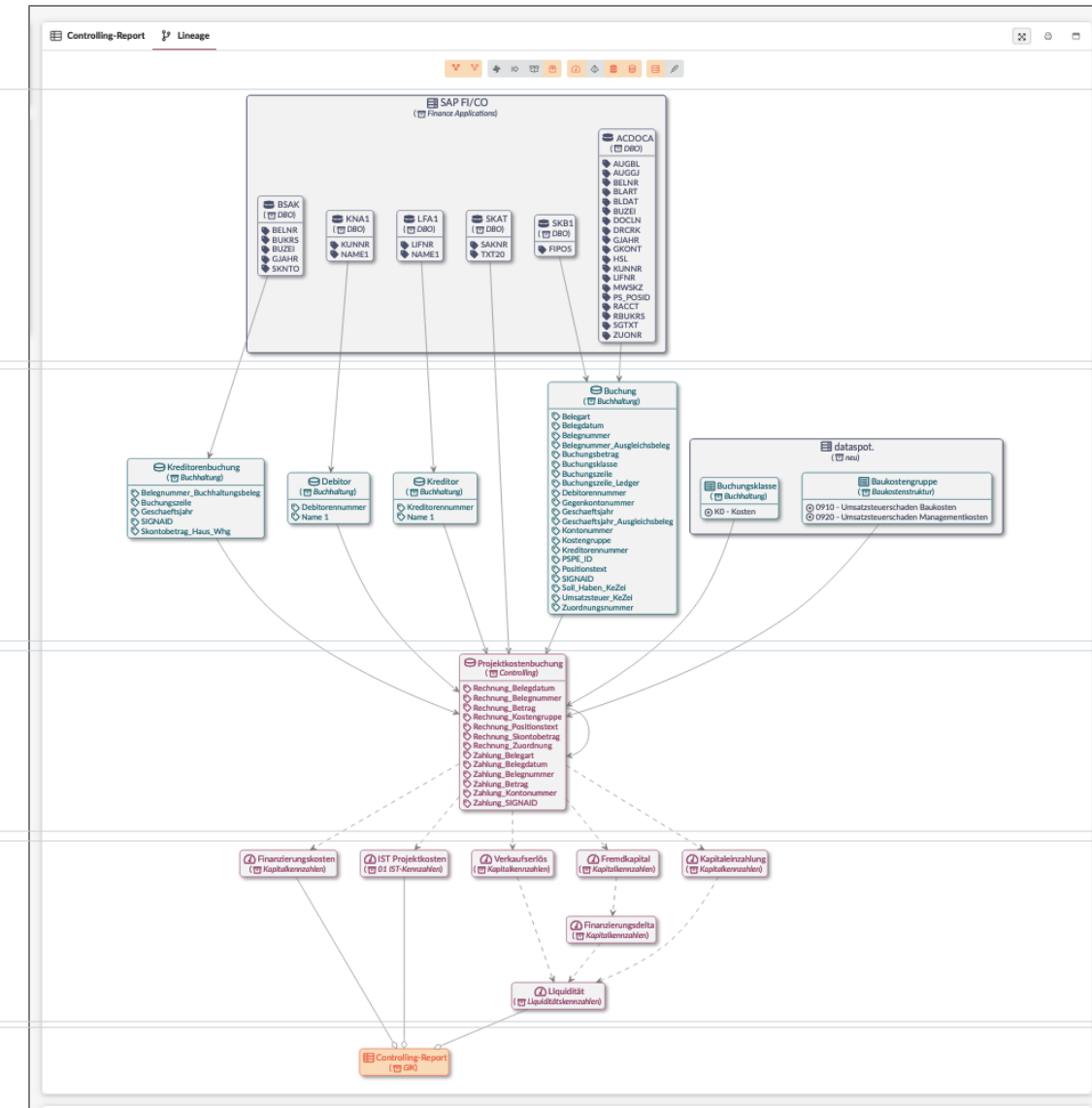
... dann übernehmen sie auch Verantwortung für Geschäft UND Daten



IT

- hat den Überblick über alle Datenobjekte im Datenkatalog
- in Datenbanken oder anderen Storages,
- in den jeweiligen Systemen,
- führen die technische Data Lineage
- verknüpfen Daten zur fachlichen Sicht





Technisches Datenmodell
→ Staging/Raw Vault

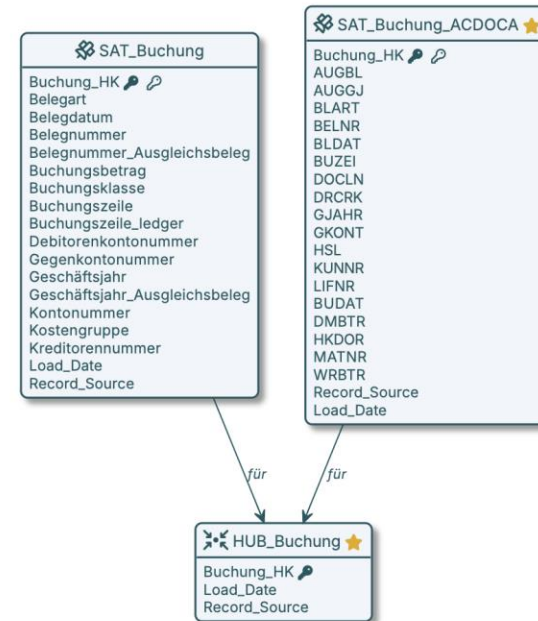
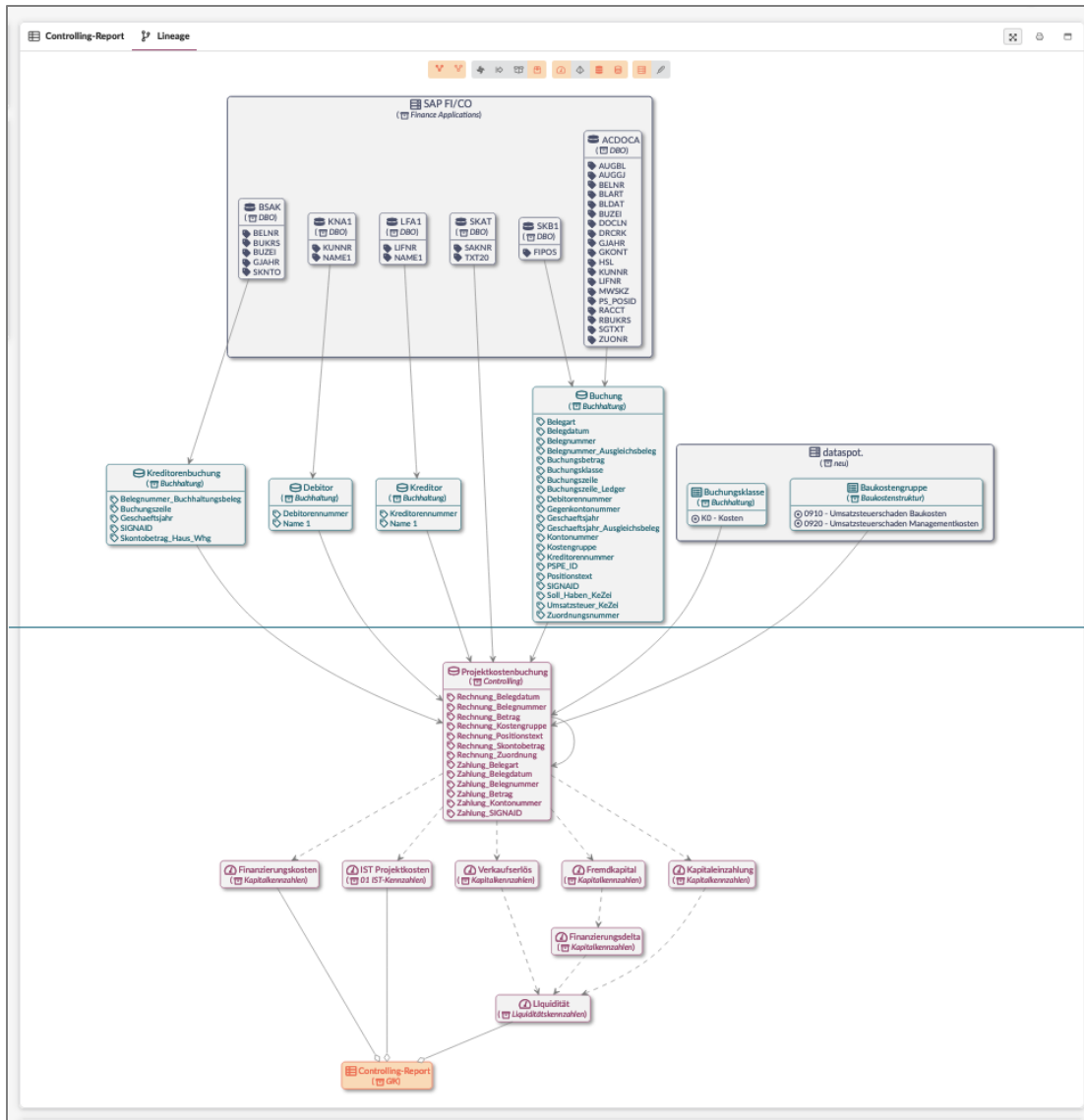
Fachdatenmodell (operative Geschäftsfunktionen)
→ Raw/Business Vault

Fachdatenmodell (Steuerungs-Geschäftsfunktionen)
→ Business Vault

Kennzahlenmodell
→ DWH Metrics Vault

Datennutzungskatalog
→ Data Marts/Reports

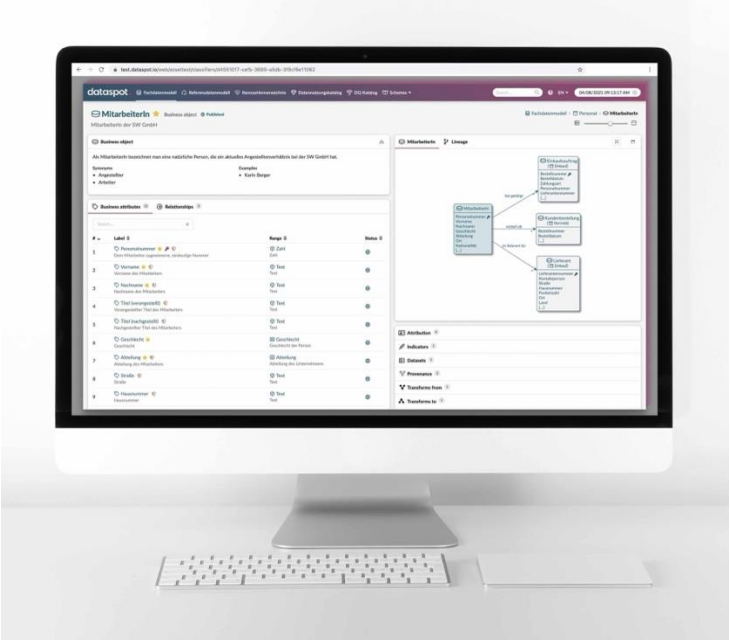
DWH DB & Transformationen = Metadaten-basiert



Die Geschäftsobjekte des Fachdatenmodells bilden die Grundlage für die Hubs, während Satelliten anhand der Transformationen und Source Mappings identifiziert werden.

DWH DB & Transformationen = Metadaten-basiert

Data Excellence Metadata Framework[©] als Basis für die **dataspot**. Software

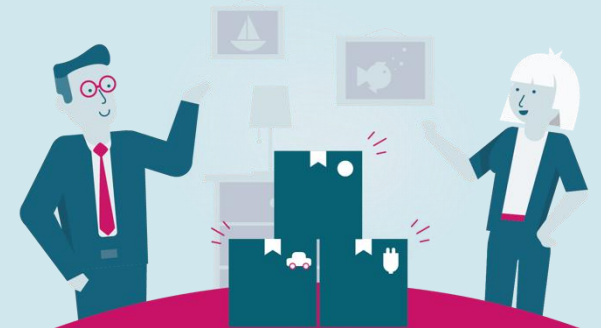


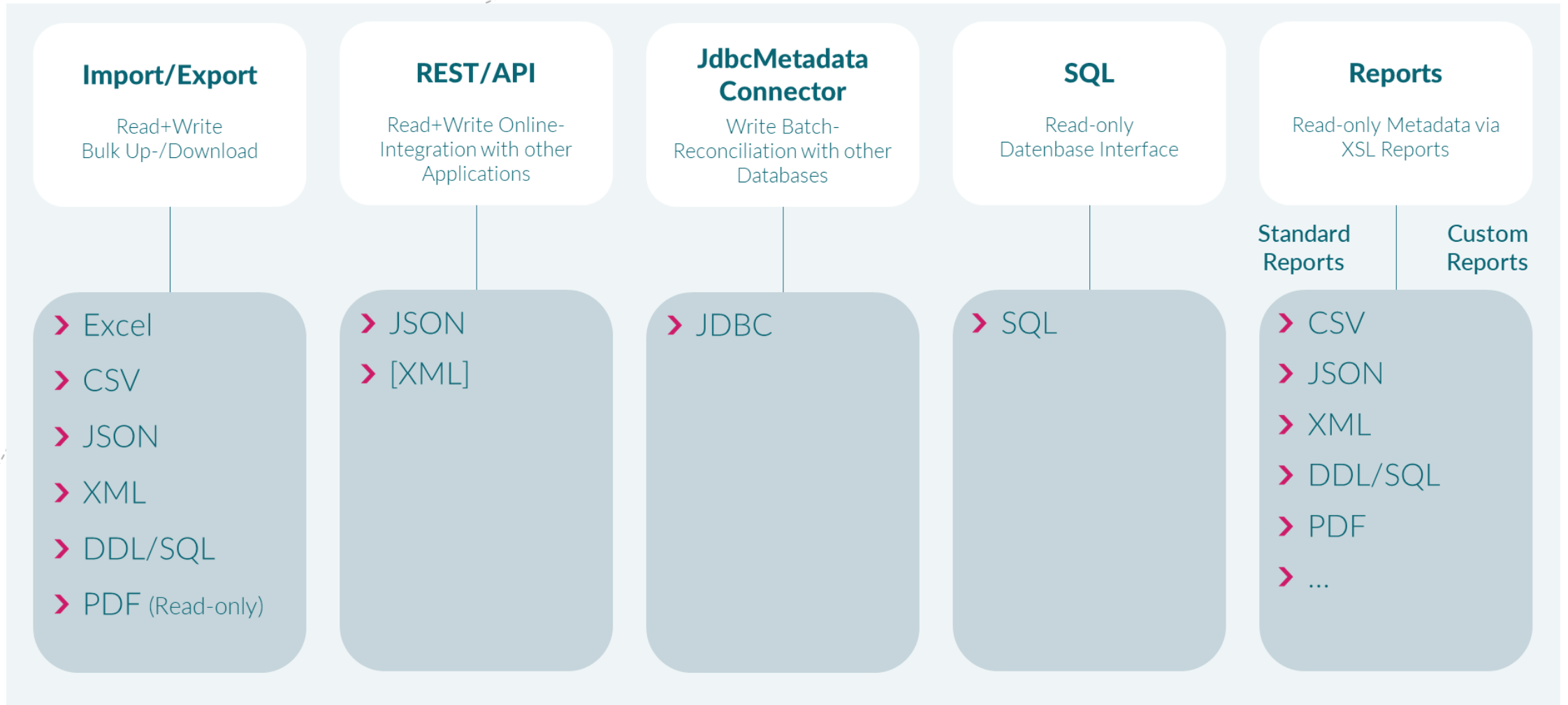
Datenlandkarte x Data Vault

Dissonanz oder Harmonie! 😊

Vertraulichkeitsstufe: öffentlich

dataspot.
be data excellent



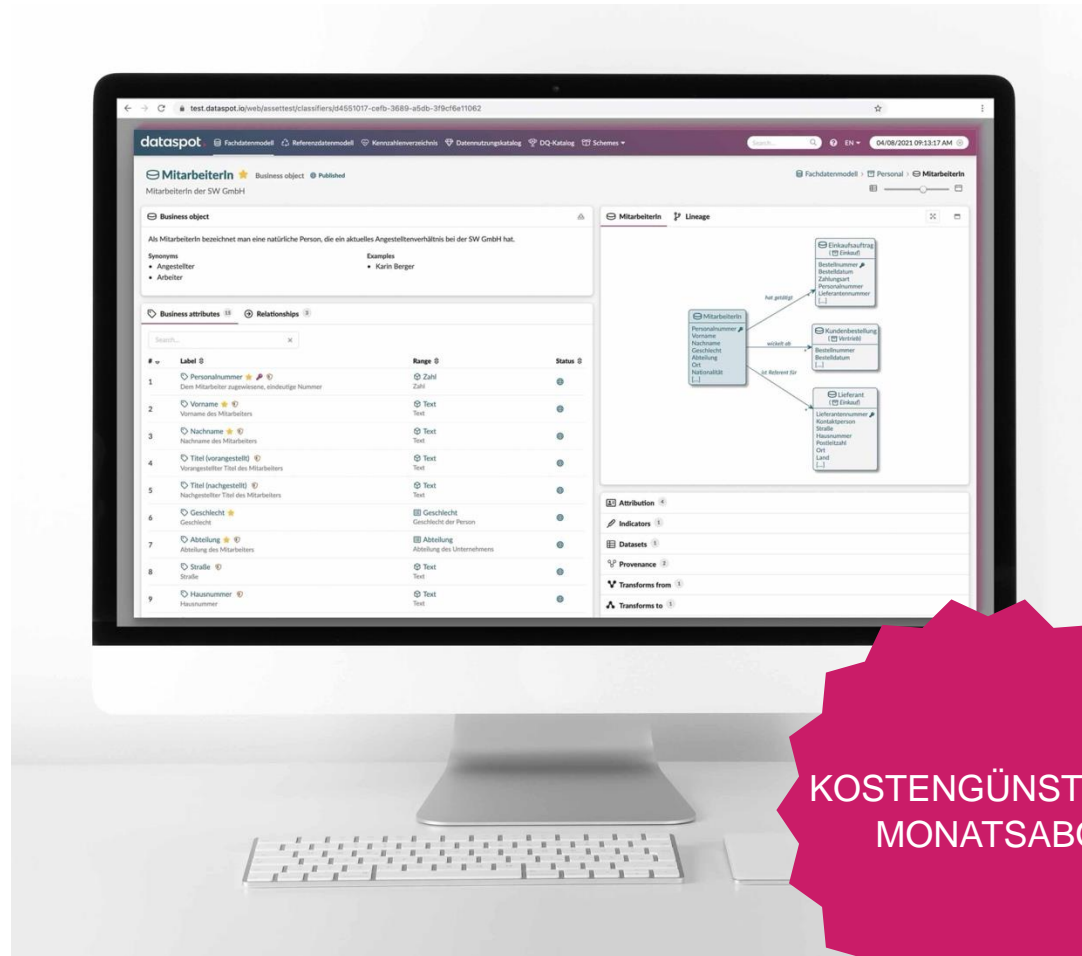


Software-Demo und User für [dataspot.playground](https://www.dataspot.at/playground) anfordern unter:

<https://www.dataspot.at/kontakt> oder office@dataspot.at

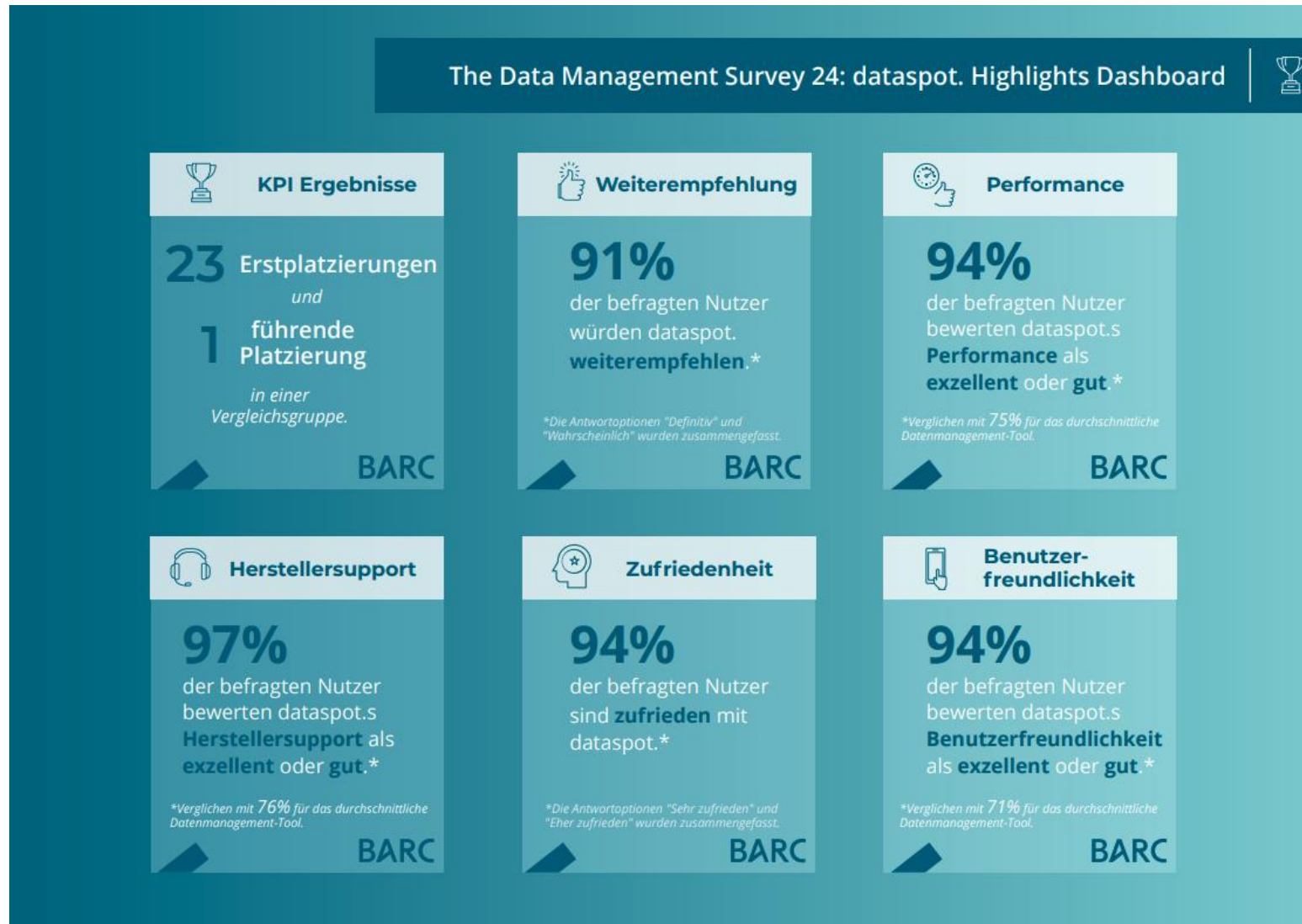
USPs

- 🚀 Übergreifende Fachdatenmodellierung mit separater Business-Lineage
- 🚀 Organisationsübergreifende Zusammenarbeit durch Basis- vs. Einzelmandanten
- 🚀 Zielgruppenorientierte Visualisierungen durch flexible Diagrammoptionen
- 🚀 Erweiterbar und individuell konfigurierbar ohne Programmierung



FEATURES

- 🚀 Technische Metadaten auf Knopfdruck mit dem *JdbcMetadataConnector*
- 🚀 Alle Metadatenobjekte einfach integrierbar über REST-APIs
- 🚀 Client-Import und -Export (z.B. Excel, XML, JSON...)
- 🚀 Volle Nachvollziehbarkeit durch Versionierung und Zeitreisemodus





Spezialisierung auf Data Excellence

- > Maßgeschneiderter Beratungsansatz
- > 10+ Jahre Erfahrung mit Data Governance
- > 20+ Jahre Projekterfahrung in Analytics, BI & DWH



Kompetenter Partner

- > Erfolgreiche Projekte u.a. im Bankensektor
- > Etablierte Methoden für Datenmodellierung & Implementierung
- > Kenntnis der gesetzlichen Anforderungen (BCBS 239, DSGVO, EBA...)



Regionale Nähe

- > Themenführerschaft für Data Excellence in Österreich
- > Schwerpunkt auf deutschsprachigen Raum (insbesondere Österreich)
- > Sitz in Wien, Linz, Zürich, Basel, Berlin



Eigene Software

- > eigenes Metadatenmanagement-Tool
- > Flexible Entwicklung und Support in Österreich



Barbara Kainz
Managing Partner
Data Enthusiast



Michaela Mader
Managing Partner
Business Enthusiast



Alexander Kainz
Technical Director
Software Enthusiast



2016
founded



30+
employees



60+
clients



5
locations



€5 Mio+
annual revenue



100%
heart

Be data excellent!



dataspot.